



NOUVEAU A TOULOUSE

Accompagnants de personnes avec un Trouble du Spectre de l'Autisme

Pourquoi?

Offrir un accompagnement adapté et spécifique aux personnes avec un TSA, de l'enfant à l'adulte vieillissant, et ce dans tous leurs lieux de vie.

En se référant aux recommandations de la Haute Autorité de Santé.

Synthèse du 3^{ème} plan Autisme (2013-2017):

« les Universités sont encouragées à déployer de nouvelles formations, et notamment des Licences Professionnelles »

1 seule Université propose une LPro Autisme (Paris5)

Répondre à un réel besoin de Terrain

91% des structures rapportent difficultés à recruter du personnel formé spécifiquement

70% rapportent que les connaissances des professionnels ne permettent pas la mise en œuvre de RBP

90% seraient prêts à orienter leur professionnel vers une Licence Pro

100% sont prêts à recruter des personnes formées en LPro

Enquête de faisabilité menée sur la région Occitanie en 2020

Pour qui?

Offrir une formation professionnalisante à un niveau Licence

Niveau d'admission : Bac +2

Formation initiale

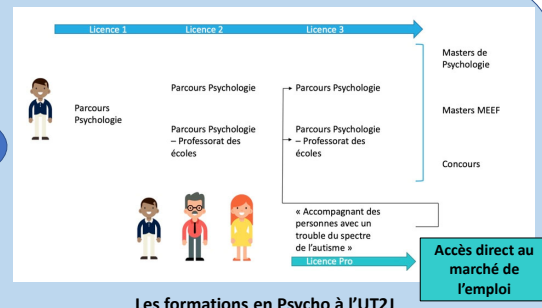
- Licence 2 en Psychologie
- DUT Carrières sociales
- BTS Sanitaire et Social
- Diplôme d'état d'éducateur spécialisé, éducateur jeune enfant, moniteur éducateur,

Formation continue

- éducateur·trice·s spécialisé·e·s,
- moniteur·trice·s-éducateur·trice·s,
- infirmier·e·s,
- assistant·e·s de service social, etc.

Pour ceux qui souhaitent accompagner au quotidien

Mais ne souhaitent pas s'inscrire dans un parcours long



Les formations en Psycho à l'UT2J

Comment?

1 année de formation

300h Stages

Projet Tuteuré

340h Unités d'Enseignement Théoriques et Pratiques

Structure pluridisciplinaire
Accueillant des personnes avec TSA
Encadrement de stages ouvert à de nombreux professionnels

Identifier une problématique en lien avec l'accompagnement de la personne avec TSA. Et proposer une solution (un livrable)

Un socle solide de connaissances théoriques et pratiques

Une organisation facilitant la réalisation de stage partout en France

Semestre 1
6 semaines de cours

Stage découverte
100h

Semestre 2
7 semaines de cours

Stage d'approfondissement
200h

Equipe pédagogique

50% d'enseignants chercheurs
50% de professionnels de terrain

- Expertise dans le TSA
- Adossement à la recherche
- Connaissances au plus près de l'actualité
- Pluridisciplinarité
- Recommandations de bonne pratique professionnelle



La Licence Pro vient enrichir l'offre de formation dédiée au TSA



DU
'TSA: Actualisation des connaissances'

MASTER
'Autisme et autres troubles du développement'

Et après?

Niveau de qualification : II

Type emplois accessibles postes d'assistant·e·s socio-éducatif·ve·s; moniteur·trice·s-éducateur·trice·s; éducateur·trice·s spécialisé·e·s au sein d'établissements sanitaires et médico-sociaux; accompagnant·e éducatif·ve et social·e à domicile, à l'école et en entreprise; coach accompagnant·e (à titre libéral).

Contacts

Administratif: licencepro.psycho@univ-tlse2.fr

Pédagogique: magali.batty@univ-tlse2.fr



La première promo