

## Les débouchés Professionnels

### Compétences visées :

Il s'agit d'une formation spécialisée et professionnalisante qui articule les apports fondamentaux psychopathologiques et psychodynamiques et les apports praxéologiques des outils et savoirs faire du psychologue clinicien.

- Savoir mener un entretien clinique dans différentes situations et contextes professionnels ;
- Savoir réaliser un examen psychologique faisant appel à des tests d'évaluation de la personnalité ;
- Savoir rédiger un compte-rendu et savoir communiquer les résultats de son travail ;
- Être sensibilisé à certains modes d'intervention : thérapies d'orientation psychanalytique, interventions systémiques, soutien psychologique, ateliers thérapeutiques, groupes de paroles ;
- Savoir articuler l'évaluation avec le projet thérapeutique, construire un projet thérapeutique individualisé ;
- Être capable de conduire et de participer aux recherches cliniques, de connaître différents plans de recherche et savoir analyser les données recueillies ;
- Savoir participer à la formation des équipes et avoir des compétences d'animation, de régulation et de supervision ;
- Effectuer une expérience pratique supervisée ;
- Connaître et appliquer le code de déontologie des psychologues, savoir mettre en œuvre une réflexion et une démarche éthique ;
- Connaître les grands domaines d'exercice et la réglementation professionnelle qui encadre l'exercice du psychologue.

### Secteurs d'activité:

- Psychiatrie (dans ses structures intra- et extra-hospitalières) ;
- Éducation spécialisée (enfant, adolescent, adulte) ;
- Services de soins somatiques (hôpital général, services de soins spécialisés, centres de réadaptation) ;
- Institutions médico-psycho-sociales (CAMSP polyvalents, CMPP, services de prévention, IMP, IMPro, etc.) ;
- Lieux d'accueil ordinaires ou d'urgence (crèches, garderie, pouponnières, points rencontres, accueils mères-enfants, etc.) ;
- Institutions prenant en charge les handicaps mentaux et physiques (CAMSP spécialisés, SSESAD, centres de rééducation, MAS, IME, ESAT, etc.) ;
- Institutions du secteur judiciaire et pénitentiaire ;
- Insertion, réinsertion et formation ;
- Institutions caritatives et humanitaires (en France et à l'étranger) ;
- Services proposant des consultations ou des lieux d'écoute (points-écoute des adolescents, consultations d'aide aux victimes, aux toxicomanes, aux alcooliques, etc.)
- Métiers de la recherche.

### Les Partenaires de la formation:

Enseignements mutualisés avec d'autres parcours de Master :

- Psychologie du Développement de l'Enfant et de l'Adolescent ;
- Psychologie Interculturelle ;
- Psychologie de la santé ;
- Psychologie de l'éducation, l'orientation et développement ;
- Psychologie gérontologie clinique.

### Informations Pratiques:



UFR DE PSYCHOLOGIE  
5 ALLÉE ANTONIO MACHADO  
31058 TOULOUSE CEDEX 9  
tel. : 05 61 50 35 05

[HTTP://UFR-PSYCHO.UNIV-TLSE2.FR/ACCUEIL/MASTERS/](http://ufr-psycho.univ-tlse2.fr/accueil/masters/)



**Mention - Psychologie  
Psychopathologie Clinique  
psychanalytique  
MASTER 2P - PCP  
Psychologie clinique et psychopathologie**



## La formation

### Objectifs

- Professionnels:**

Ce parcours validera une formation professionnalisante donnant accès au titre de psychologue, tel que le définit la loi n° 85-772 du 25 juillet 1985, publiée au JO du 26 juillet 1985.

Les professionnels ainsi formés seront en mesure de concevoir, développer et mettre en œuvre des démarches d'évaluation et de diagnostic ainsi que des dispositifs individuels et/ou collectifs d'accompagnement psychologique des personnes, quel que soit le public concerné.

Cette formation présente une spécificité clinique et psychodynamique qui lui permet de se démarquer des autres formations proposées au niveau régional.


- Scientifiques:**

Ce Master 2 est une formation spécialisée et professionnalisante qui articule étroitement les apports fondamentaux des théories psychopathologiques et psychodynamiques de la psychologie clinique et les apports praxéologiques articulés autour de la mise en œuvre des outils et savoirs faire du psychologue clinicien.

Elle proposera une formation généraliste en psychologie clinique qui permettra à l'étudiant d'acquérir une solide connaissance de la psychopathologie, des dispositifs thérapeutiques et des problématiques institutionnelles.

L'ensemble de l'enseignement proposé conduira les étudiants à pouvoir répondre aux diverses formes symptomatiques de la souffrance psychique, et de pouvoir intégrer les multiples terrains d'insertion professionnelle où se pratique l'exercice de la psychologie clinique.





## Psychologue

Un **psychologue** est un professionnel de la [psychologie](#), discipline qui regroupe différents courants théoriques et pratiques autour de l'étude scientifique des faits psychiques. C'est un professionnel du fonctionnement psychique et des psychopathologies, du [comportement](#) humain, de la [personnalité](#) et/ou même des [relations interpersonnelles](#).

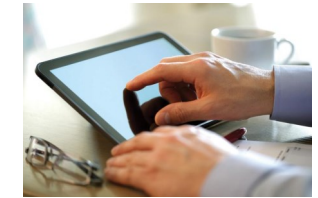
## Programme 2016/2020

### M2P Psychologie clinique et psychopathologie

#### Schéma du parcours :

Place UE	Code UE	Libellé UE
UE 901P : Mémoire	PY04901V	Mémoire
UE 902P	PY04902V	Apprentissages professionnels
UE 903P	PY04903V	Fondts théoriques, méthodologiques & épistémologiques
UE 904	PY04904V	Problématiques cliniques actuelles
UE 905	PY04905V	Entretien clinique
UE 906 : "Séminaires"	PY04906V	Construction du projet de stage
UE 907 : Prof/Comp. trans.	PY0A906V	Ethique et Déontologie
UE 908 : LV ou option	PY01OP9V	Anglais pour psychologues
	PY2DOP9V	Option Collaboration, créativité et développement
	PY3DOP9V	Option Langage, Pensée, Apprentissages
	PY1POP9V	Option Psychopathologie de l'adulte
	PY2POP9V	Option Psychopathologie développementale
	PY3POP9V	Option Psychologie de la santé
	PY1XOP9V	Option Actualités et débats en Psychologie : regards croisés
	PY2XOP9V	Option Stratégies de la recherche
	PY3XOP9V	Option Plasticité cérébrale et adaptation
		ou LANSAD
UE 1001P : Stage/mémoire	PY04111V	Stage de professionnalisation
UE 1002P	PY04112V	Actu de la recherche en psychopathologie des âges de la vie
UE 1003 : "Séminaire"	PY04113V	Elaboration d'une problématique professionnelle
UE 1004 : Prof/Comp. trans.	PY04114V	Supervision professionnelle

Le Master Psychologie clinique et psychopathologie est rattaché au Département de Psychologie Clinique du sujet.



### L'organisation du MASTER :

- Le volume horaire de la formation est de 400h ;
- Un socle d'enseignements communs avec d'autres Masters (voir au dos) ;
- Conférences
- Stage obligatoire de 500h minimum impliquant la rédaction d'un mémoire.

### Conditions d'accès :

- Avoir validé une Licence de Psychologie ;
- Avoir validé un Master 1 de Psychologie ;
- Avoir effectué un stage de 200h minimum dans le champ de la santé mentale au sens large et sous la supervision d'un psychologue clinicien.

