



## Les débouchés Professionnels

### Compétences visées :

- Former des psychologues cliniciens spécialisés en gérontologie ;
- Disposer de solides connaissances sur les troubles psychologiques qui accompagnent la vieillesse, sur le vieillissement cérébral qu'il soit normal ou pathologique et sur les pratiques cliniques auprès des personnes âgées ;
- Maîtriser des méthodes et des outils d'évaluation propres à la psychogérontologie pour permettre de dégager des hypothèses cliniques ;
- Construire des interventions originales en fonction des situations cliniques rencontrées, qu'elles soient individuelles, familiales ou

### Débouchés :

- Métiers de la Recherche avec la prolongation de la formation en Doctorat ;
- En activité libérale (interventions à domicile ou en cabinet privé) ;
- *En contexte institutionnel* : hôpital en service de gériatrie, en unité de soins de longue durée (USLD), dans les centres thermaux, dans les services de soins de suite et de réadaptation (SSR), dans les établissements pour personnes âgées dépendantes (EHPAD), dans les foyers logements, dans les centres de jour...
- Dans un cadre administratif : direction de structures d'hébergements pour personnes âgées, coordination de l'action sociale (CLIC) ;
- *En contexte industriel* : conseil scientifique sur l'évaluation du vieillissement, attaché de recherche clinique dans les essais thérapeutiques.



### Les Partenaires de la formation :

Enseignements mutualisés avec d'autres parcours de Master :

- Psychopathologies et psychothérapies ;
- Psychologie clinique de la santé ;
- Autisme et autres troubles neuro-développementaux ;
- Psychologie du développement de l'enfant et de l'adolescent ;
- Psychologie de l'éducation, orientation et développement.

### Informations Pratiques:



UFR DE PSYCHOLOGIE  
5 ALLÉE ANTONIO MACHADO  
31058 TOULOUSE CEDEX 9  
tel. : 05 61 50 48 26

[HTTP://UFR-PSYCHO.UNIV-TLSE2.FR/ACCUEIL/MASTERS/](http://UFR-PSYCHO.UNIV-TLSE2.FR/ACCUEIL/MASTERS/)



**Mention Psychologie Clinique, psychopathologie et psychologie de la santé**  
**MASTER 2P**  
Psychologie Gérontologie clinique



## La formation

### Objectifs

Le vieillissement de la population soulève de nombreuses questions (comment préserver le plus longtemps possible la qualité de vie des personnes âgées ? comment identifier les populations à risques de dépendance ? quelles politiques de soins élaborer pour maintenir jusqu'au bout de la vie la dignité individuelle...) qui intéressent à la fois les chercheurs et les professionnels de la psychologie gériatrique.

- **Professionnels :**

Cette nouvelle spécialité vise à accroître une visibilité tant du point de vue de la recherche que de la formation.

Il s'agit de renforcer ses ressources par une approche intégrative qui allie les apports scientifiques de la psychologie clinique, de la psychologie de la santé, des neurosciences, de la psychologie cognitive, de la psychobiologie et de la neuropsychologie.



- **Scientifiques :**

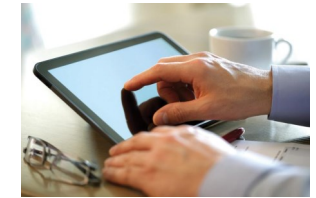
Il s'agit de proposer une formation pluridisciplinaire de haut niveau pour mieux comprendre les mécanismes et les changements en jeu à la sénescence.

## Programme 2016/2020

### M2P Psychologie Gériatrique clinique

#### Schéma du parcours :

| Place UE                    | Code UE  | Libellé UE (60 caractères maxi.)                                   |
|-----------------------------|----------|--------------------------------------------------------------------|
| UE 901P : Mémoire           | PY01901V | Mémoire et stages (gériatrie)                                      |
| UE 902P                     | PY01902V | Approches psychothérapeutiques en psycho-gériatrie clinique        |
| UE 903P                     | PY05903V | Interventions et évaluation des interventions                      |
| UE 904                      | PY01904V | Approche neuropsychologique et psychobiologique du vieillissement  |
| UE 905                      | PY01905V | Examen psychologique et clinique du vieillissement                 |
| UE 906                      | PY01906V | Approche psychologique de la dépendance                            |
| UE 907                      | PY01907V | Formation à la recherche (gériatrie)                               |
| UE 908 : Prof/Comp. trans.  | PY0A906V | Ethique et Déontologie                                             |
| UE 909 : LV ou option       | PY01OP9V | Anglais pour psychologues<br>ou LANSAD                             |
| UE 1001P : Stage/mémoire    | PY01111V | Stage en milieu professionnel et mémoire                           |
| UE 1002P                    | PY01112V | Etudes de cas en neuropsychologie et psychopathologie du sujet âgé |
| UE 1003                     | PY01113V | Formation à la recherche 2                                         |
| UE 1004 : Prof/Comp. trans. | PY01114V | Professionalisation : tutorat et accompagnement                    |




### L'organisation du MASTER :

- Le volume horaire de la formation est de 400h ;
- Un socle d'enseignements communs avec d'autres Masters (voir au dos) ;
- Conférences ;
- La rédaction d'un mémoire ;
- Stage de 500h minimum.

### Conditions d'accès :

- Avoir validé une Licence et un Master 1 : en Psychologie ;
- Avoir effectué un parcours identifié en Psychologie Gériatrique. Ce parcours doit comporter des UE conseillées par la Mention ;
- Avoir effectué un stage en Master 1 d'au minimum 200h, sous la responsabilité d'un psychologue dans un établissement public ou privé accueillant des personnes âgées de type EHPAD, USLD, équipe mobile de soins gériatriques.



## Psychologue

Un **psychologue** est un professionnel de la [psychologie](#), discipline qui regroupe différents courants théoriques et pratiques autour de l'étude scientifique des faits psychiques. C'est un professionnel du fonctionnement psychique et des psychopathologies, du [comportement](#) humain, de la [personnalité](#) et/ou même des [relations interpersonnelles](#).

Le Master Psychologie gériatrique clinique est rattaché  
au Département Clinique du Sujet.

